



CAMPEONATO DE ESPAÑA

TRIAL



TRIAL Club LIZARRA

Estella-Lizarrar
27 y 28
de junio
2026



Ayuntamiento Estella-Lizarrar Udala



Consejo Superior de Deportes



REAL FEDERACIÓN ESPAÑOLA

CICLISMO



FEDERACIÓN NAVARRA DE CICLISMO
NAVARROARAZO
NAVARROARAZO
FEDERAZIOA



CONSTRUCCIONES SEGUROLA, S.A.



jurídico - económico

AGRÍCOLA



OFICIALDEGUI



AGRÍCOLA, INDUSTRIALES Y DE CONSTRUCCIÓN



DIARIO DE NAVARRA



CASA LUISA HOTEL



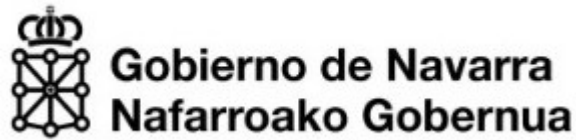
CENTRO DE CAZA BIURRUN CARNICERIA
SABINETA NAVARRA

Evento organizado por:



Ayuntamiento Estella-Lizarrar Udala

Con la colaboración de:



Patrocinado por:



jurídico - económico

AGRÍCOLA



OFICIALDEGUI

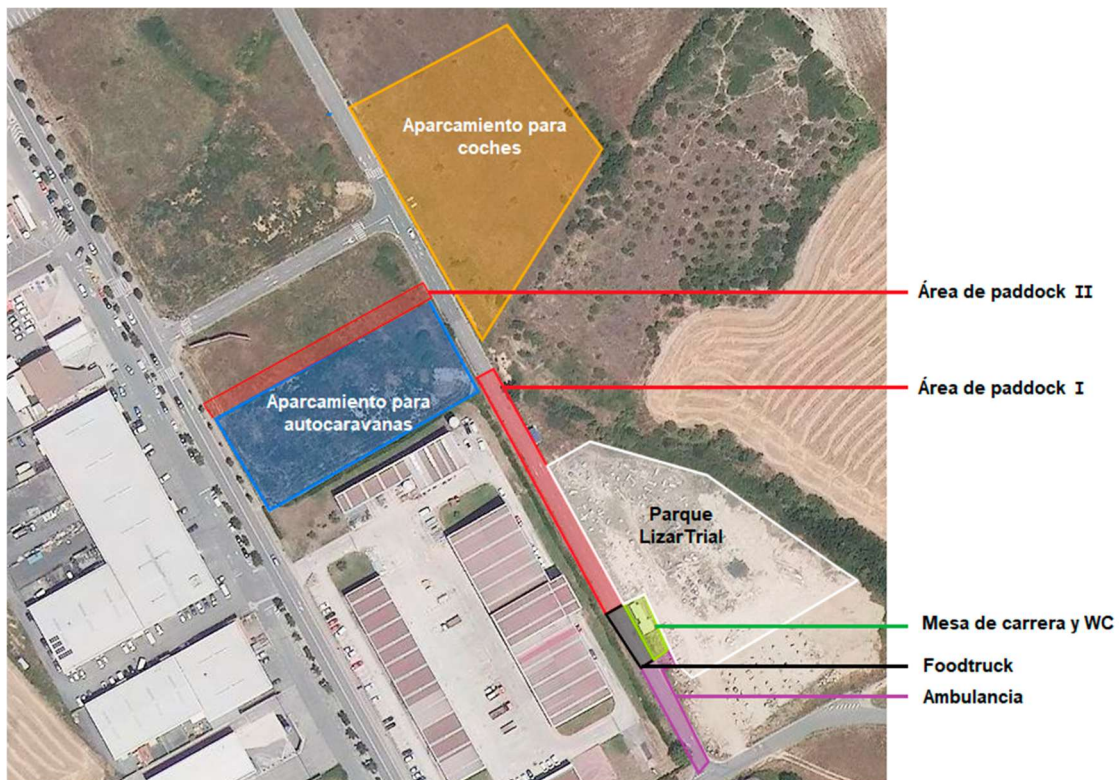


Ubicación del evento

Google Maps: **Lizartrial**



Áreas del evento:



El área de Paddock II es gratuita, mientras que en la I hay una tarifa por instalar carpas ahí: 150€ para carpas de marcas comerciales y 50€ para federaciones.

Categorías

Los participantes de la prueba se dividirán en las siguiente categorías:

Categoría	Edad	Nivel Zonas	Tamaño Rueda
U8 Promesas mixto	6 a 8 años	Negro	Libre
U10 Principiante masculino	9 y 10 años	Blanco	Libre
U12 Alevín masculino	11 y 12 años	Azul	Libre
U14 Infantil masculino	13 y 14 años	Verde	Libre
U16 Cadete masculino	15 y 16 años	Naranja	Libre
20" Junior masculino	16 a 18 años	Rojo	20"
26" Junior masculino	16 a 18 años	Rojo	24" a 26"
20" Élite masculino	19 años y más	Amarillo	20"
26" Élite masculino	19 años y más	Amarillo	26"
Sub23 masculino	19 a 23 años	Rojo	Libre
Máster 30 – 40 - 50	+ de 30 años	Naranja	Libre
U10 Principiante Fémica	9 a 10 años *	Blanco	Libre
U13 Infantil Fémica	11 a 13 años	Azul	Libre
U16 Cadete Fémica	14 a 16 años *	Verde	Libre
Junior Fémica	16 a 18 años *	Naranja	Libre
Élite Fémica	19 años en adelante	Rosa	Libre

* Con pegatina rosa

Horario estimado

Recogida de dorsales desde las 11:00 del sábado 27 y una hora antes del inicio de cada categoría. Entregas de premios el sábado a las 21:30 y domingo a las 14:00:

Grupo	Hora inicio	Hora Fin	
Junior, M30, S23	15:00	16:20	Sábado 27
Cadete, M40	16:25	17:40	
Semis elite masc	17:45	18:55	
Semis elite fem	19:00	19:45	
U10 masc - U8mix - U10 fem	19:50	21:30	
U14 masc - U16 fem	8:00	9:55	Domingo 28
U12 masc - U13 fem	10:00	12:05	
Final fem	12:10	13:00	
Final masc	13:00	14:00	

* Son horarios aproximados que pueden variar en función de los inscritos por categoría y las previsiones meteorológicas

Inscripciones

PREINSCRIPCIONES a través de la Plataforma de la RFEC:

<https://rfec.com/index.php/smartweb/inscripciones/prueba/32362-CAMPEONATO-ESPANA-TRIAL-2026>

Inicio y fin: Desde el 02 de junio
hasta las 23:59 del 23 de junio.

Importe: 50€

INSCRIPCIONES (Mesa de control):

Desde las 10:00 del sábado y una hora antes de cada categoría.

No hay licencia de 1 día.

Alojamientos



www.campinglizarra.com

 948551733



www.hotelcasaluisa.es

 848460100